

LE GRAND DIRE S'EXPORTE

Les projets *Conteur dans la classe* se mettent au diapason

De septembre 2013 à juin 2014, 3 projets s'adressent à des élèves de l'académie de Créteil :

- *Mythes et super-héros*, pour une classe de CAP du Lycée Paul Bert de Maisons-Alfort Avec Nathalie Loizeau
- *Les mythes du zodiac*, pour une classe de 6ème du Collège Clément Guyard de Créteil Avec Cécile de Lagillardaie
- *Mythologies croisées*, pour une classe d'accueil du Lycée François Arago de Villeneuve-Saint-Georges – Avec Jacques Combe

Stage pour les professeurs de l'académie de Créteil

En partenariat avec le Rectorat de Créteil et la BnF

Contes et récits mythologiques, des fonds de la BnF à la mise en voix, avec Julien Tauber : 3, 6 et 7 février 2014

Stage pour les bibliothécaires

Stage d'initiation *Raconter la mythologie*, avec Julien Tauber : du 5 au 7 mars 2014

CALENDRIER

Du 3 au 21 décembre 2013

Exposition « Mythologies »

À la médiathèque Boris Vian

Entrée libre

Du 4 février au 30 mars 2014

Exposition « Transports mythologiques »

À la médiathèque Boris Vian

Entrée libre

Samedi 1er février à 18h : vernissage conté

- Visites de l'exposition et histoires racontées par les bibliothécaires tous les mercredis à 10h30, 14h30, 16h et tous les samedis à 16h.
- Visites contées de l'exposition par l'un des conteurs Julien Tauber ou Cécile de Lagillardaie les mercredis 5 et 12 février, 5 et 19 mars à 10h30 et 15h30, samedi 15 mars à 11h et 16h30 et samedi 29 mars à 14h30 et 16h30.

- Visite libre les autres jours de la semaine aux horaires d'ouverture de la médiathèque.

Samedi 5 avril 2014 en soirée

Exploration mythique du collège Jean Moulin

Au collège Jean Moulin

Cette soirée est destinée en priorité aux collégiens, à leurs parents et professeurs

Mardi 13 mai 2014 à 20h30

Performance électro-contée

Au Théâtre André Malraux

Entrée libre sur réservation au 01 41 80 69 69

En partenariat avec La Muse en Circuit – Dans le cadre du festival Extension

Vendredi 6 juin 2014 à 18h30

Clôture du Grand Dire

À la médiathèque Boris Vian

Entrée libre

NOUS JOINDRE ET VENIR NOUS RETROUVER

> Médiathèque Boris Vian

25 Avenue Franklin Roosevelt
94550 Chevilly-Larue
Contact : 01 45 60 19 90
mediatheque@ville-chevilly-larue.fr
mediatheque.ville-chevilly-larue.fr

> La Maison du Conte

8 rue Albert Thuret
94550 Chevilly-Larue
Contact : 01 49 08 50 85
informations@lamaisonduconte.com
www.lamaisonduconte.com

> Théâtre

André Malraux
Place Jean-Paul Sartre
94550 Chevilly-Larue
Contact : 01 41 80 69 69
resa@theatrechevillylarue.fr
www.theatrechevillylarue.fr

Coproductions : La Maison du Conte, la ville de Chevilly-Larue, la médiathèque Boris Vian, La Muse en Circuit - Centre national de création musicale, le Théâtre André Malraux et la Compagnie du Cercle. Conception de l'exposition « Transports mythologiques » : Julien Tauber et Lucile Hamon, plan interactif et supports affiches réalisés par Colas Reydellet.

Avec le soutien de la ville de Chevilly-Larue, du Conseil Général du Val-de-Marne dans le cadre de la valorisation du fonds conte ; de la DRAC Ile-de-France/Service du Développement et de l'Action Territoriale dans le cadre du dispositif Résidence d'artiste territoriale en établissement scolaire ; du rectorat de Créteil ; de l'inspection académique et de la Société Générale.

Remerciements

La Maison du Conte et la médiathèque Boris Vian remercient le collège Jean Moulin, son principal, M. Cagnet, sa principale adjointe, Mme Ducauze, ainsi que les professeurs et documentaliste – Mmes Azzoun, Hudelot, Lafont, Rogues, Treignier, M. Favreau, l'assistante de vie scolaire Peggy Morzières, parents d'élèves et élèves impliqués dans cette belle aventure.



Illustrations et graphisme : Lucile Hamon

LE GRAND DIRE

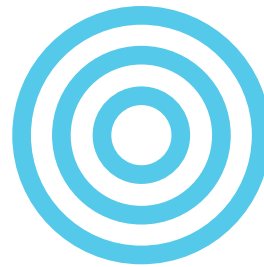
C'est mythique !

D'octobre 2013 à juin 2014 à Chevilly-Larue



Un événement imaginé et organisé par La Maison du Conte et la Médiathèque municipale Boris Vian de Chevilly-Larue

Avec le concours particulier du Collège Jean Moulin, du Théâtre André Malraux, de la Compagnie du Cercle, du collège Liberté, des écoles Paul Bert B et Pasteur, des partenaires socioculturels de la ville, et de La Muse en Circuit - Centre national de création musicale



Édito

À vous dieux, déesses, héros et simples mortels...
En marche Zeus, Aphrodite, Hermès, Odin, Thor, Freya et chevillais...

Nous vous accueillons à bras ouverts, vous et vos passions, vous et vos récits de guerres et de voyages, vous et vos mythes grecs, nordiques et imaginaires.
Nous sommes prêts à vous entendre et à vous inventer héros et mythes du monde !

Emmené par les conteurs Abbi Patrix, Julien Tauber, Nidal Qannari, Clara Guenoun, Cécile De Lagillardaie, les musiciennes Linda Edsjö et Alexandra Grimal, la plasticienne Lucile Hamon, les bibliothécaires de la médiathèque Boris Vian, les compositeurs-musiciens de La Muse en Circuit, *Le Grand Dire C'est mythique !* vous invite pendant une saison à Chevilly-Larue et dans le Val-de-Marne.

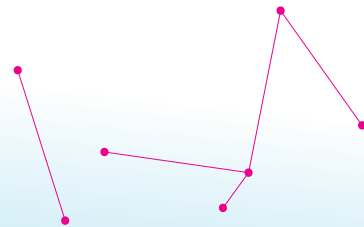
Au programme : rencontres, ateliers participatifs ou d'initiation et de création, spectacles, conférences, formation des professionnels, expositions et performances, en priorité à destination des jeunes, qui apportent aussi leur pierre à l'édifice.
Sachez-le, au cœur du Grand Dire vibre le collège Jean Moulin de Chevilly-Larue.

Aux côtés des collégiens, embarquent aussi dans l'aventure, les familles, les habitants de la ville, des élèves des écoles élémentaires et des partenaires socioculturels de la ville (centre de loisirs, MPT, Maison des arts plastiques Rosa Bonheur...).

Le Grand Dire, c'est mythique !
On vous l'avait bien dit.

En bref, le Grand Dire, c'est...

... un évènement imaginé tous les deux ans, par La Maison du Conte et la médiathèque Boris Vian,
... près de deux ans de préparation, avec les différents partenaires culturels et socioculturels, les artistes, les écoles de la ville et du département,
... une année d'exploration des histoires avec les tout-petits (Grand Dire sur les comptines et jeux de doigts en 2009), les élèves de classes élémentaires (Grand Dire des êtres fantastiques en 2012) et les collégiens (Grand Dire C'est mythique ! en 2014),
... une aventure en plusieurs étapes, pour parcourir les histoires et tout ce qu'elles ont à nous dire : des ateliers pour écouter, s'initier et pratiquer avec des jeunes et des enfants, des expositions pour observer et des temps festifs et artistiques, dans un ou plusieurs lieux de la ville.



LE GRAND DIRE À CHEVILLY-LARUE

DANS LES COLLÈGES

Parcours mythiques

Plonger le collège dans les mythologies... quel pari !
Tout au long de l'année, la médiathèque et La Maison du Conte travaillent avec les collégiens pour se plonger dans la matière des mythologies.
> L'ensemble des classes de 6ème des collèges Jean Moulin et Liberté, une classe de 4ème et le club de lecture du collège Jean Moulin rencontrent les conteurs, explorent les mythologies avec les bibliothécaires et découvrent une exposition à la médiathèque.
> Les quatre classes de 6ème du Collège Jean Moulin se lancent ensuite dans des ateliers pour tantôt imaginer, dessiner, écrire, raconter et même enregistrer des histoires.
> Une classe de 3ème découvre les métiers de la technique du spectacle à La Maison du Conte.

L'exploration mythique du collège Jean Moulin

Samedi 5 avril 2014, en soirée

Ce samedi 5 avril, dieux, héros et simples mortels investissent les salles de classe et rencontrent leurs occupants. On écoute, on raconte, on observe : élèves, conteurs, musiciens et bibliothécaires offrent leurs histoires dans un collège devenu mythique, transformé pour l'occasion.

Cette soirée est destinée en priorité aux collégiens, à leurs parents et professeurs.
Avec Sébastien Béranger, Cécile De Lagillardaie, Linda Edsjö, Alexandra Grimal, Clara Guenoun, Caroline Mattei, Abbi Patrix, Nidal Qannari, Lucie Tassigny, Julien Tauber, et les élèves des classes de 6ème, de 3ème et leurs professeurs. Soirée organisée grâce au concours du collège Jean Moulin et de la participation des parents d'élèves.

AU THÉÂTRE ANDRÉ MALRAUX

Performance électro-contée avec La Muse en Circuit, Centre national de création musicale

Mardi 13 mai 2014 à 20h30

2014 : à nouvel évènement, nouveau partenaire !
Avec les artistes conteurs et les conteurs en herbe du collège, La Muse en Circuit explore ce qui se joue quand la parole et les musiques électroniques se rencontrent.
Au mois de mai, retrouvons sur la scène du théâtre le fruit de ces drôles de recherches et manipulations électro-acoustiques expérimentées pendant l'année. Une performance qui aura lieu dans le cadre du festival Extension, festival de créations musicales du Val-de-Marne.
Cela n'aura lieu qu'une fois, ne le ratez pas...

ET AILLEURS DANS LA VILLE

À la Maison des Arts Plastiques Rosa Bonheur, à la Maison Pour Tous, dans les centres de loisirs ou encore au SMJ, les histoires mythologiques continuent leur chemin.

À LA MÉDIATHÈQUE

Nouvelle exposition
«Transports mythologiques»
Une exposition boussole pour se perdre dans les récits
Du 4 février au 30 mars 2014

Vernissage conté de l'exposition samedi 1er février à 18h avec les conteurs Julien Tauber et Cécile De Lagillardaie, et la plasticienne Lucile Hamon.

Dans la mythologie grecque, tout est lié ! Les dieux, les héros, les rois sont tous cousins, arrière-petits-neveux ou aïeux au 3e degré. Personnages principaux dans une histoire, figurants dans une autre, ils ne font que se croiser et s'entrecroiser. Difficile de s'y retrouver. Lucile Hamon et Julien Tauber ont donc conjugué leurs talents pour nous inviter à nous perdre allègrement dans ces histoires en réseaux. Un grand plan lumineux, sur le modèle de ceux que l'on trouvait dans le métro parisien, pour avoir une vue d'ensemble. Des affiches, glissées entre les rayonnages de la médiathèque, pour différentes interprétations rhizomatiques et aussi, un cabinet de lecture et de jeu pour continuer à découvrir et à s'appropriier ces récits sans trop de sérieux.

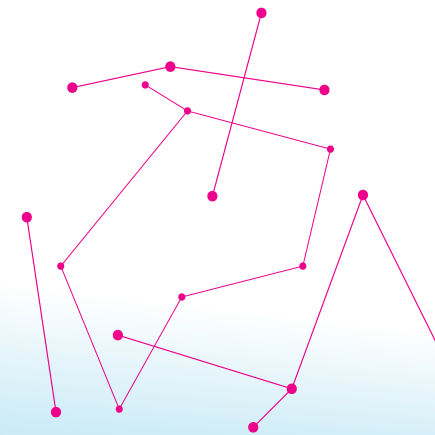
Cette exposition partira ensuite sur les chemins du Val-de-Marne avec des escales dans différentes médiathèques.

«Mythologies»
de l'auteur-illustrateur jeunesse
Yvan Pommaux
Du 3 au 21 décembre 2013

Oedipe, Ulysse, Thésée et le Minotaure, Orphée...
Yvan Pommaux fait revivre ces héros de l'antiquité au travers de récits très fidèles, illustrés de ses magnifiques dessins noir et blanc. L'exposition présente 28 dessins originaux ainsi qu'un jeu de l'artiste, «Labyrinthe».

Clôture du Grand Dire
Vendredi 6 juin 2014 à 18h30

Une journée de partage pour présenter les projets réalisés dans l'année par chaque structure de la ville ayant participé au Grand Dire.



À LA MAISON DU CONTE

La Classe Conte
Novembre et décembre 2013

Depuis la rentrée 2013, La Maison du Conte propose aux élèves de la ville, une journée d'immersion dans laquelle sont programmés, un spectacle et des ateliers.
Cette année, dans le cadre du Grand Dire, nous travaillons autour de :

- Là où ça pousse, avec Nidal Qannari sur les mythologies inventées (3 classes des écoles Paul Bert B et Pasteur)
- Un safari Arctique, avec Fred Pougeard sur la mythologie des trappeurs (2 classes du collège Liberté)