

Conditions d'accès

Le Labo de La Maison du Conte s'adresse à 15 conteurs, conteuses professionnel·les ou en cours de professionnalisation. Il concerne également tout artiste professionnel·le explorant le conte et/ou les arts de la parole dans son projet artistique.

Modalités

- Première étape de sélection sur dossier de candidature à envoyer avant le 20 mars 2022 à labo@lamaisonduconte.com
- Deuxième étape de sélection lors d'une session de travail collective à La Maison du Conte le 23 ou 24 mai 2022.

Tarifs

Financement professionnel (AFDAS, Pôle Emploi) : 2 400€ TTC
Financement individuel : 1 200€ TTC
Formation non éligible au CPF

La Maison du Conte est un organisme de formation professionnelle, certifié Qualiopi dans le cadre de ses actions de formation.



Renseignements

Julie Roy, responsable Formation et Transmission
labo@lamaisonduconte.com – 01 49 08 08 51

La Maison du Conte

Lieu de création, de recherche et de formation référent, La Maison du Conte accompagne les artistes de la parole dans leur parcours professionnel et œuvre à leur rayonnement.

Elle accueille de nombreuses résidences de création dans ses différents espaces. Elle est un lieu vivant de relation avec des habitant·es et un territoire, en collaboration avec de nombreux partenaires franciliens et nationaux.

Elle propose une programmation de spectacles, chantiers, festivals, performances et déploie chaque année des projets culturels, artistiques et pédagogiques à destination de tous les publics.

La Maison du Conte, 8 rue Albert Thuret 94550 Chevilly-Larue
www.lamaisonduconte.com



— APPEL — À CANDIDATURES

LE LABO

Parcours de formation-recherche
de La Maison du Conte

9 sessions d'octobre 2022 à juin 2023



Ouvert à 15 artistes professionnel·les ou en voie de professionnalisation explorant le conte et/ou les arts de la parole dans leur projet artistique.

Dépôt des candidatures du 31 janvier au 20 mars 2022

C'est bien d'une parole vivante dont le conte a besoin, une langue d'investigation aiguisée qui s'invente à chaque moment ; une langue qui explore l'infini des possibles, risquant l'accident, pour débusquer de l'inédit et laisser place à la poésie.

Le Labo 2022/23

S'appuyant sur l'écriture orale, le répertoire, la mise en corps et en espace de la parole, Le Labo vise à développer en collectif les identités artistiques de chacun-e. Il sera nourri d'apports théoriques et d'expérimentations publiques.

Ce parcours professionnel de formation-recherche est conçu et accompagné par une direction pédagogique collégiale composée de trois artistes : Rachid Bouali, Annabelle Sergent et Marien Tillet.

Axes de travail

Le répertoire

- Découvrir des récits traditionnels et développer un regard affûté sur ce patrimoine vivant.
- Repérer les structures et la construction dramaturgique de ces chemins narratifs.
- Trouver, dans ces histoires, sa subjectivité et sa liberté d'auteur et d'autrice pour en livrer une vision contemporaine.

La langue

- Explorer différentes formes d'écriture et faire surgir la langue et la poésie de chacun-e.
- Travailler une écriture orale ancrée dans le présent d'une relation avec un public et un état de disponibilité.
- Se construire sa propre « banque d'images ». Construire et inventer ses propres récits.

La mise en espace de la parole

- Approfondir la relation corps – voix – histoire – espace – public.
- Développer une poésie des corps en mouvement.
- Mettre les histoires à l'épreuve de différents terrains d'expérimentation.

Programme pédagogique disponible sur lamaisonduconte.com

Calendrier (46 jours – 315h)

- 17 au 21 octobre 22
- 14 au 18 novembre 22
- 5 au 9 décembre 22
- 9 au 13 janvier 23
- 13 au 17 février 23
- 20 au 24 mars 23
- 17 au 21 avril 23
- 9 au 13 mai 23
- 5 au 10 juin 23

Équipe pédagogique



Rachid Bouali

Conteur, auteur, metteur en scène | lalanguependue.fr

Formé à l'école internationale de théâtre Jacques Lecoq, il fonde la compagnie La Langue pendue à Lille.

Les deux pieds ancrés dans la réalité, il nourrit l'écriture de ses créations, de récits de vie, de contes traditionnels et de mythologie.

En tant que pédagogue, il a coanimé les deux précédents Labos ; il enseigne à l'ESCA d'Asnières dans la session narration et donne régulièrement des formations autour des arts du récit à La Maison du Conte où il est artiste associé.

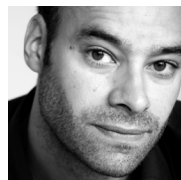


Annabelle Sergent

Dramaturge, comédienne, metteuse en scène | cieloba.org

Elle fait partie de cette génération issue des arts du récit qui mêle intimement écriture textuelle et écriture au plateau.

Son ancrage est celui des histoires et de l'enfance ; son territoire, une langue qui prend partie et tient tête à la réalité brute du monde. Formée auprès de conteurs comme Patrick Hétier ou Bernadète Bidaude, elle travaille également avec des chorégraphes, auteurs et autrices de théâtre, comédiens-nes... Diplômée de DEA, elle donne des cours à l'UCO auprès d'étudiant-es en Arts du spectacle. À La Maison du Conte, elle a coanimé le précédent Labo.



Marien Tillet

Conteur, auteur, metteur en scène | lecridelarmoire.fr

Issu du premier Labo initié par Abbi Patrix, il se considère comme « auteur au plateau ». Il explore de nouvelles formes de narration à travers une écriture très cinématographique.

Fasciné par l'irruption du fantastique dans les histoires, il s'attelle à brouiller la frontière entre fiction et réalité. Le travail de sa vie s'appuie sur une expérience singulière du spectateur. Il parle de « fiction augmentée ». Il accompagne de nombreuses créations de récit et de théâtre comme dramaturge et metteur en scène et a coanimé plusieurs labos.

Autres intervenant-es : Gigi Bigot, conteuse, Praline Gay-Para, conteuse ; Haïm Isaacs, musicien-chanteur-improvisateur ; etc.